



Historisches Polizeipräsidium am Pirnaischen Platz mit Fledermausflachkästen, Mauersegler- und Haussperlingssteinen



Mauersegler- und Haussperlingskasten, Fledermausflachstein und Halbhöhle einbaustein, Ziegel-Straße



Artenschutzmaßnahmen für Haussperlinge und Fledermäuse, Maxim-Gorki-Straße



besiedelte Mauersegler- und Haussperlingssteine am Stadtteilhaus, Prießnitzstraße



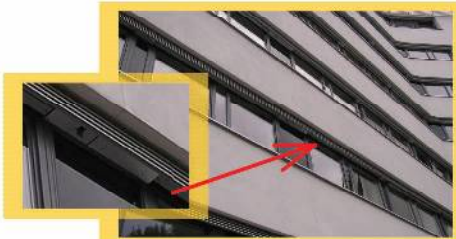
Fledermausröhren und Fledermausflachkästen an einem WBS 70-Plattenbau, Bulgakow-Straße



Fledermauseinbaustein und Fledermausflachkasten – eingebaut in die Dämmung des Gebäudes; über den Fledermauseinbaustein können Fledermäuse durch eine Aussparung in der Rückwand in den offenen Dremmel gelangen, Petersburger Straße



Integrative Artenschutzmaßnahme für Fledermäuse, Haussperlinge und Mauersegler, Sozialministerium Alberstraße



Giebel eines Wohnhauses mit Mauersegler- und Haussperlingskästen sowie Fledermaus- und Halbhöhle einbausteinen, Beethovenstraße

Ansprechpartner sind das:
 - **Umweltamt Dresden**, Tel.: 488 62 41
 (Befreiungen, Rettung von Vögeln oder Federmäusen, Betreuung von Ersatzmaßnahmen)
 - **Naturschutzinstitut Dresden**, Frau Lehnert
 Tel.: 810 42 90 bzw. 0157 82333123 (Betreuung, Beratung, Rettung von Vögeln und Fledermäusen)
 - **Auffangstation DD-Kaditz**, Tel.: 0172 645 43 12

Naturschutzinstitut Region Dresden e.V.
 Weixdorfer Str. 15, 01129 Dresden
 Tel.: 0351 810 42 90
 Fax.: 0351 802 00 34
 nsi-dresden@naturschutzinstitut.de
 www.naturschutzinstitut.de



Wir bedanken uns bei der Karl Kaus Stiftung ganz herzlich für die Förderung.

Impressum
 Herausgeber: NSI Region Dresden e. V.
 Verantwortlich im Sinne des Pressegesetzes: Dr. Jan Schimkat
 Text: Marion Lehnert
 Gestaltung: Andrea Lausch
 Fotos: Lehnert, Wilhelm, Brockmann, Studentenwerk Dresden
 März 2008

Gedruckt auf 100% Recyclingpapier

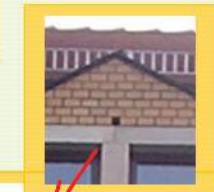


NSI – Projektberichte 1 / 2008 zum praktischen Artenschutz

Artenschutz an Gebäuden



In die Dämmung eingebaute Fledermausröhren mit seitlichem Durchflug zur Dehnungsfuge, Dürerstraße



Integrative Artenschutzmaßnahme im Gaubendreieck - eingebauter Kasten für Mauersegler und Haussperlinge, Helgolandstraße



B- Bauherreninfo